

Calendrier de collecte 2026

St Michel-de-Montaigne

Pensez à sortir vos bacs la veille de leur ramassage. Tous les jours fériés sont collectés ou rattrapés.

■ **Ordures ménagères** [15 levées annuelles prévues dans le forfait]

■ **Emballages recyclables** [Levées illimitées]

□ Rattrapage des jours fériés

— Vacances scolaires zone A

Les déchèteries

Ouvert du mardi au samedi

➤ **Du 16 septembre au 14 juin :**
de 09h00 à 11h45 & de 13h00 à 16h45

➤ **Du 15 juin au 15 septembre :**
de 07h00 à 11h45 & de 12h30 à 13h45

➤ **Fermetures exceptionnelles :**

- **Des déchèteries**
Jeudi 26 mars et 22 octobre
- **Des sites de l'USTOM**
Jeudi 25 juin et 3 décembre

Retrouvez les horaires d'ouverture des sites et toute l'actualité de l'USTOM sur www.ustom.fr

Guide de tri : www.montri.fr
Contact : ri@ustom.fr | 05 57 84 00 20



Comment devenir un as du recyclage en 2026 ?

JANVIER

L	M	M	J	V	S	D
			1	2	3	4
5	6	7	8	9	10	11
12	13	14	15	16	17	18
19	20	21	22	23	24	25
26	27	28	29	30	31	

FÉVRIER

L	M	M	J	V	S	D
						1
2	3	4	5	6	7	8
9	10	11	12	13	14	15
16	17	18	19	20	21	22
23	24	25	26	27	28	

MARS

L	M	M	J	V	S	D
						1
2	3	4	5	6	7	8
9	10	11	12	13	14	15
16	17	18	19	20	21	22
23	24	25	26	27	28	29
30	31					

AVRIL

L	M	M	J	V	S	D
			1	2	3	4
5	6	7	8	9	10	11
12	13	14	15	16	17	18
19	20	21	22	23	24	25
26	27	28	29	30		

MAI

L	M	M	J	V	S	D
				1	2	3
4	5	6	7	8	9	10
11	12	13	14	15	16	17
18	19	20	21	22	23	24
25	26	27	28	29	30	31

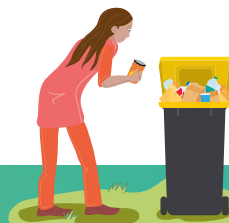
JUIN

L	M	M	J	V	S	D
1	2	3	4	5	6	7
8	9	10	11	12	13	14
15	16	17	18	19	20	21
22	23	24	25	26	27	28
29	30					



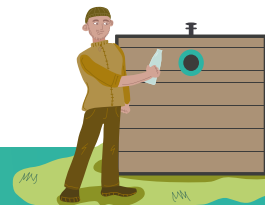
Restes alimentaires

À composter à la maison ou en composteur partagé



Emballages et papiers

À trier en vrac sans les imbriquer dans le bac jaune



Emballages en verre

À déposer dans les conteneurs à verre

Calendrier de collecte 2026

St Michel-de-Montaigne

Pensez à sortir vos bacs la veille de leur ramassage. Tous les jours fériés sont collectés ou rattrapés.

■ **Ordures ménagères** [15 levées annuelles prévues dans le forfait]

■ **Emballages recyclables** [Levées illimitées]

□ Rattrapage des jours fériés

— Vacances scolaires zone A

Les déchèteries

Ouvert du mardi au samedi

➤ **Du 16 septembre au 14 juin :**
de 09h00 à 11h45 & de 13h00 à 16h45

➤ **Du 15 juin au 15 septembre :**
de 07h00 à 11h45 & de 12h30 à 13h45

➤ **Fermetures exceptionnelles :**

- **Des déchèteries**
Jeudi 26 mars et 22 octobre
- **Des sites de l'USTOM**
Jeudi 25 juin et 3 décembre

Retrouvez les horaires d'ouverture des sites et toute l'actualité de l'USTOM sur www.ustom.fr

Guide de tri : www.montri.fr
Contact : ri@ustom.fr | 05 57 84 00 20



JUILLET

L	M	M	J	V	S	D
			1	2	3	4 5
6	7	8	9	10	11	12
13	14	15	16	17	18	19
20	21	22	23	24	25	26
27	28	29	30	31		

AOÛT

L	M	M	J	V	S	D
					1	2
3	4	5	6	7	8	9
10	11	12	13	14	15	16
17	18	19	20	21	22	23
24	25	26	27	28	29	30
31						

SEPTEMBRE

L	M	M	J	V	S	D
	1	2	3	4	5	6
7	8	9	10	11	12	13
14	15	16	17	18	19	20
21	22	23	24	25	26	27
28	29	30				

OCTOBRE

L	M	M	J	V	S	D
			1	2	3	4
5	6	7	8	9	10	11
12	13	14	15	16	17	18
19	20	21	22	23	24	25
26	27	28	29	30	31	

NOVEMBRE

L	M	M	J	V	S	D
						1
2	3	4	5	6	7	8
9	10	11	12	13	14	15
16	17	18	19	20	21	22
23	24	25	26	27	28	29
30						

DÉCEMBRE

L	M	M	J	V	S	D
	1	2	3	4	5	6
7	8	9	10	11	12	13
14	15	16	17	18	19	20
21	22	23	24	25	26	27
28	29	30	31			

ST MICHEL-DE-MONTAIGNE_C05_2026



Végétaux

À utiliser en paillis
ou à transformer en broyat



Objets inutilisés

À déposer à la recyclerie
pour leur offrir une seconde vie



Tous les autres déchets

À revaloriser grâce
aux 6 déchèteries du territoire

Comment devenir
un as du recyclage
en 2026 ?