

Calendrier de collecte 2026

Les déchèteries

Ouvert du mardi au samedi

- **Du 16 septembre au 14 juin :**
de 09h00 à 11h45 & de 13h00 à 16h45
- **Du 15 juin au 15 septembre :**
de 07h00 à 11h45 & de 12h30 à 13h45
- **Fermetures exceptionnelles :**
 - **Des déchèteries**
Jeudi 26 mars et 22 octobre
 - **Des sites de l'USTOM**
Jeudi 25 juin et 3 décembre

Retrouvez les horaires d'ouverture des sites et toute l'actualité de l'USTOM sur www.ustom.fr

Guide de tri : www.montri.fr
Contact : ri@ustom.fr | 05 57 84 00 20



Comment devenir un as du recyclage en 2026 ?

Sauveterre-de-Guyenne

Pensez à sortir vos bacs la veille de leur ramassage. Tous les jours fériés sont collectés ou rattrapés.

- **Ordures ménagères** [15 levées annuelles prévues dans le forfait]
- **Emballages recyclables** [Levées illimitées]
- Rattrapage des jours fériés

— Vacances scolaires zone A

JANVIER

| L | M | M | J | V | S | D |
|----|----|----|----|----|----|----|
| | | | 1 | 2 | 3 | 4 |
| 5 | 6 | 7 | 8 | 9 | 10 | 11 |
| 12 | 13 | 14 | 15 | 16 | 17 | 18 |
| 19 | 20 | 21 | 22 | 23 | 24 | 25 |
| 26 | 27 | 28 | 29 | 30 | 31 | |

FÉVRIER

| L | M | M | J | V | S | D |
|----|----|----|----|----|----|----|
| | | | | | | 1 |
| 2 | 3 | 4 | 5 | 6 | 7 | 8 |
| 9 | 10 | 11 | 12 | 13 | 14 | 15 |
| 16 | 17 | 18 | 19 | 20 | 21 | 22 |
| 23 | 24 | 25 | 26 | 27 | 28 | |

MARS

| L | M | M | J | V | S | D |
|----|----|----|----|----|----|----|
| | | | | | | 1 |
| 2 | 3 | 4 | 5 | 6 | 7 | 8 |
| 9 | 10 | 11 | 12 | 13 | 14 | 15 |
| 16 | 17 | 18 | 19 | 20 | 21 | 22 |
| 23 | 24 | 25 | 26 | 27 | 28 | 29 |
| 30 | 31 | | | | | |

AVRIL

| L | M | M | J | V | S | D |
|----|----|----|----|----|----|----|
| | | | 1 | 2 | 3 | 4 |
| | | | 5 | 6 | 7 | 8 |
| 9 | 10 | 11 | 12 | 13 | 14 | 15 |
| 16 | 17 | 18 | 19 | 20 | 21 | 22 |
| 23 | 24 | 25 | 26 | 27 | 28 | 29 |
| 30 | 31 | | | | | |

MAI

| L | M | M | J | V | S | D |
|----|----|----|----|----|----|----|
| | | | | | | 1 |
| 2 | 3 | 4 | 5 | 6 | 7 | 8 |
| 9 | 10 | 11 | 12 | 13 | 14 | 15 |
| 16 | 17 | 18 | 19 | 20 | 21 | 22 |
| 23 | 24 | 25 | 26 | 27 | 28 | 29 |
| 30 | 31 | | | | | |

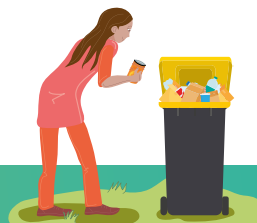
JUIN

| L | M | M | J | V | S | D |
|----|----|----|----|----|----|----|
| | | | | | | |
| | | | 1 | 2 | 3 | 4 |
| 5 | 6 | 7 | 8 | 9 | 10 | 11 |
| 12 | 13 | 14 | 15 | 16 | 17 | 18 |
| 19 | 20 | 21 | 22 | 23 | 24 | 25 |
| 26 | 27 | 28 | 29 | 30 | 31 | |



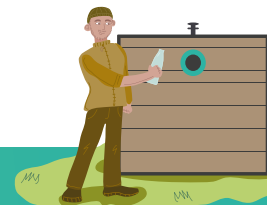
Restes alimentaires

À composter à la maison ou en composteur partagé



Emballages et papiers

À trier en vrac sans les imbriquer dans le bac jaune



Emballages en verre

À déposer dans les conteneurs à verre

Calendrier de collecte 2026

Les déchèteries

Ouvert du mardi au samedi

- **Du 16 septembre au 14 juin :**
de 09h00 à 11h45 & de 13h00 à 16h45
- **Du 15 juin au 15 septembre :**
de 07h00 à 11h45 & de 12h30 à 13h45
- **Fermetures exceptionnelles :**

- **Des déchèteries**
Jeudi 26 mars et 22 octobre
- **Des sites de l'USTOM**
Jeudi 25 juin et 3 décembre

Retrouvez les horaires d'ouverture des sites et toute l'actualité de l'USTOM sur www.ustom.fr

Guide de tri : www.montri.fr
Contact : ri@ustom.fr | 05 57 84 00 20



Comment devenir un as du recyclage en 2026 ?

Sauveterre-de-Guyenne

Pensez à sortir vos bacs la veille de leur ramassage. Tous les jours fériés sont collectés ou rattrapés.

- **Ordures ménagères** [15 levées annuelles prévues dans le forfait]
- **Emballages recyclables** [Levées illimitées]
- Rattrapage des jours fériés

— Vacances scolaires zone A

JUILLET

| L | M | M | J | V | S | D |
|----|----|----|----|----|----|----|
| | | 1 | 2 | 3 | 4 | 5 |
| 6 | 7 | 8 | 9 | 10 | 11 | 12 |
| 13 | 14 | 15 | 16 | 17 | 18 | 19 |
| 20 | 21 | 22 | 23 | 24 | 25 | 26 |
| 27 | 28 | 29 | 30 | 31 | | |

AOÛT

| L | M | M | J | V | S | D |
|----|----|----|----|----|----|----|
| | | | | | 1 | 2 |
| 3 | 4 | 5 | 6 | 7 | 8 | 9 |
| 10 | 11 | 12 | 13 | 14 | 15 | 16 |
| 17 | 18 | 19 | 20 | 21 | 22 | 23 |
| 24 | 25 | 26 | 27 | 28 | 29 | 30 |
| 31 | | | | | | |

SEPTEMBRE

| L | M | M | J | V | S | D |
|----|----|----|----|----|----|----|
| | | | 1 | 2 | 3 | 4 |
| 5 | 6 | 7 | 8 | 9 | 10 | 11 |
| 12 | 13 | 14 | 15 | 16 | 17 | 18 |
| 19 | 20 | 21 | 22 | 23 | 24 | 25 |
| 26 | 27 | 28 | 29 | 30 | | |

OCTOBRE

| L | M | M | J | V | S | D |
|----|----|----|----|----|----|----|
| | | | | 1 | 2 | 3 |
| 4 | 5 | 6 | 7 | 8 | 9 | 10 |
| 11 | 12 | 13 | 14 | 15 | 16 | 17 |
| 18 | 19 | 20 | 21 | 22 | 23 | 24 |
| 25 | 26 | 27 | 28 | 29 | 30 | 31 |

NOVEMBRE

| L | M | M | J | V | S | D |
|----|----|----|----|----|----|----|
| | | | | | | 1 |
| 2 | 3 | 4 | 5 | 6 | 7 | 8 |
| 9 | 10 | 11 | 12 | 13 | 14 | 15 |
| 16 | 17 | 18 | 19 | 20 | 21 | 22 |
| 23 | 24 | 25 | 26 | 27 | 28 | 29 |
| 30 | | | | | | |

DÉCEMBRE

| L | M | M | J | V | S | D |
|----|----|----|----|----|----|----|
| | | | 1 | 2 | 3 | 4 |
| 5 | 6 | 7 | 8 | 9 | 10 | 11 |
| 12 | 13 | 14 | 15 | 16 | 17 | 18 |
| 19 | 20 | 21 | 22 | 23 | 24 | 25 |
| 26 | 27 | 28 | 29 | 30 | 31 | |

SAUVETERRE-DE-GUYENNE _C05_2026



Végétaux

À utiliser en paillis ou à transformer en broyat



Objets inutilisés

À déposer à la recyclerie pour leur offrir une seconde vie



Tous les autres déchets

À revaloriser grâce aux 6 déchèteries du territoire